

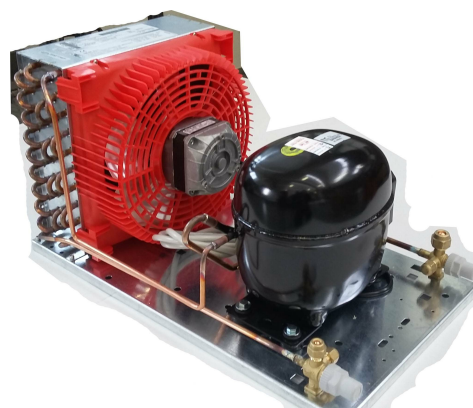
VERFLÜSSIGUNGSSÄTZE

VOLLERMETISCHE AGGREGATE

Vollhermetische Kompressor, Ölsumpheizung wo vorgesehen,
Verzinkten Grundrahmen und luftgekühlte Verflüssiger mit Kupfer-Rohre und Alu-Lamellen, Axial Lüfter.
Kältemittelsammler inkl. Sicherheit Überdruck Einrichtung.
Flüssig und Saug Absperrventile für die Standard Ausführung und Expansionsventil Verdampfung.
Bei der Wassergekühlte Ausführungen ist ein Zusatzlüfter für die Kompressor Kühlung vorgesehen.
Bei der R290 Ausführungen sind Minichannel Verflüssiger vorgesehen sowie geprüfte Bauteile.

Die Kühlaggregate können mit folgende werkseitige montierte Zubehör ausgestattet werden:

Trockner, Schauglas und Magnetventil
Sicherheit und Regelungs-Druckschalter
Ölascheider und Flüssigkeitsabscheider
Druckregelventile sowie Kühlwasserregler
Schaltschrank verkabelt zur Kompressor und Ventilator Steuerung
EC-Ventilatoren falls Standardmäßig nicht vorgesehen
Elektronische Regler



TN -5°C/-15°C

DATI TECNICI | TECHNICAL DATA | TECHNICAL DATA

C14.11L

Unità Unit Unit	Tensione Voltage Voltage	volt/Hz	220/240-1-50HZ
	Assorbimento Absorption Absorption	W	329
		A	2,4
	Compressore Compressor Kompressor	model	AE4425YFZ
		cc	6.69
	Refrigerante Coolant Coolant		R134a
Condensazione Condensation Condensation	Tipo Espansione Expansion management Expansion management		Capillare Exp. Capillary Kapillar Expansion
	Tipo cond. Cond. type Cond. type		aria
Dimensioni Sizes Sizes	Diam. tubo liq. Liq. line diam. Liq. line diam.	mm	6
	Diam. tubo asp. Suct. line diam. Suct. line diam.	mm	10
	Larghezza Width Width	mm	300
	Profondità Depth Depth	mm	460
	Altezza Height Height	mm	275
	Peso Weight Weight	kg	17,25
T	Temp. Ambiente Max Max ambient temp. Max ambient temp.	°C	32

TABELLA DI SELEZIONE | SELECTION TABLE | AUSWAHLTABELLE

TC -5°C	W	389
TC -10°C	W	308
TC -15°C	W	235