

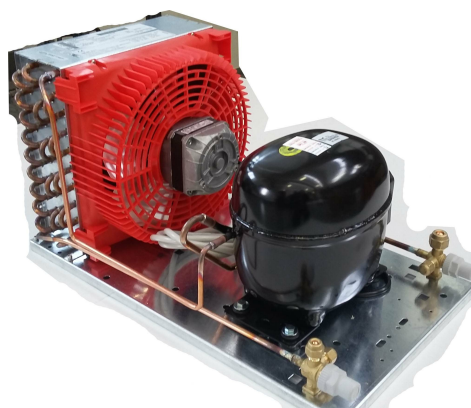
## UNITÉS DE CONDENSATION UNITÉS HERMÉTIQUES

Compresseur hermétique, réchauffeur de carter si prévu,  
Base en tôle galvanisée et condenseur à air en tube de cuivre et ailettes en aluminium avec ventilateurs à moteur axial.  
Récepteur de liquide avec dispositif de décharge de surpression.

Robinets de liquide et d'aspiration dans les modèles standard pour l'expansion de la soupape.  
Dans la version à condensation par eau, un ventilateur est installé pour refroidir le compresseur.  
Pour les versions utilisant le R290, des condenseurs à mini-canaux et des composants homologués sont fournis.

Les unités peuvent être équipées des accessoires suivants:

- Ligne liquide
- Pressostats de sécurité et de contrôle
- Séparateurs de liquide et d'huile
- Régulateurs de puissance, de pression de gaz et d'eau.
- Tableau électrique pour la gestion de l'alimentation et des ventilateurs du condenseur
- Ventilateurs électroniques si non fournis en standard
- Instrumentation électronique à distance pour la surveillance ou la régulation



## TN -5°C/-15°C

### DATI TECNICI | TECHNICAL DATA | TECHNICAL DATA

C13.11

<b>Unità</b> <b>Unit</b> <b>Unit</b>	Tensione   Voltage   Voltage	volt/ℓ/Hz	220/240-1-50HZ
	Assorbimento   Absorption   Absorption	W	537
		A	3,7
	Compressore   Compressor   Kompressor	model	AE4440YFZ
		cc	10.33
	Refrigerante   Coolant   Coolant		R134a
Tipo Espansione Expansion management Expansion management		Capillare Exp. Capillary Kapillar Expansion	
<b>Condensazione</b> <b>Condensation</b> <b>Condensation</b>	Tipo cond.   Cond. type   Cond. type		aria
<b>Dimensioni</b> <b>Sizes</b> <b>Sizes</b>	Diam. tubo liq.   Liq. line diam.   Liq. line diam.	mm	6
	Diam. tubo asp.   Suct. line diam.   Suct. line diam.	mm	10
	Larghezza   Width   Width	mm	300
	Profondità   Depth   Depth	mm	480
	Altezza   Height   Height	mm	275
	Peso   Weight   Weight	kg	18,6
<b>T</b>	Temp. Ambiente Max   Max ambient temp.   Max ambient temp.	°C	32

### TABELLA DI SELEZIONE | SELECTION TABLE | AUSWAHLTABELLE

<b>TC -5°C</b>	W	634
<b>TC -10°C</b>	W	521
<b>TC -15°C</b>	W	420