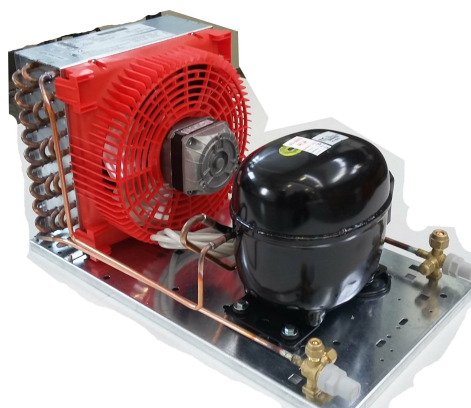


## UNITÀ CONDENSATRICI UNITÀ ERMETICHE

Compressore ermetico, Resistenza carter dove prevista,  
 Basamento in lamiera zincata e condensatore ad aria in tubo di rame ed alette in alluminio con  
 motoventilatori assiali.  
 Ricevitore di liquido con dispositivo di scarico sovrappressione.  
 Rubinetti liquida e aspirazione nei modelli standard per espansione a Valvola.  
 Nella versione a condensazione ad acqua viene installato un ventilatore per raffreddare il  
 compressore.  
 Per le versioni utilizzanti R290 sono previsti condensatori a minicanale e componenti approvati.



Le unità possono essere dotate dei seguenti accessori:

- Linea del liquido
- Pressostati di sicurezza e controllo
- Separatori liquido e olio
- Regolatori di potenza, pressione gas e acqua.
- Quadro elettrico potenza e gestione ventola condensatore
- Ventilatori elettronici se non previsti di serie
- Strumentazione elettronica remota di monitoraggio o regolazione



## BT -25°C/-35°C

### DATI TECNICI | TECHNICAL DATA | TECHNICAL DATA

C12.13/A

|  |  |   |                |
|--|--|---|----------------|
| <b>Unità</b><br><b>Unit</b><br><b>Unit</b>                         | Tensione   Voltage   Voltage                               | volt/Hz   | 220/240-1-50HZ |
|  | Assorbimento   Absorption   Absorption                     | W   | 745            |
|  |  | A   | 4,28           |
|  | Compressore   Compressor   Kompressor                      | model   | NEU2155GK      |
|  |  | cc  | 12.11          |
|  | Refrigerante   Coolant   Coolant                           |   | R452A          |
| Tipo Espansione<br>Expansion management<br>Expansion management    |  | Capillare<br>Exp. Capillary<br>Kapillar Expansion |                |
| <b>Condensazione</b><br><b>Condensation</b><br><b>Condensation</b> | Tipo cond.   Cond. type   Cond. type                       |   | aria           |
| <b>Dimensioni</b><br><b>Sizes</b><br><b>Sizes</b>                  | Diam. tubo liq.   Liq. line diam.   Liq. line diam.        | mm  | 6              |
|  | Diam. tubo asp.   Suct. line diam.   Suct. line diam.      | mm  | 10             |
|  | Larghezza   Width   Width                                  | mm  | 300            |
|  | Profondità   Depth   Depth                                 | mm  | 540            |
|  | Altezza   Height   Height                                  | mm  | 275            |
|  | Peso   Weight   Weight                                     | kg  | 24             |
| <b>T</b>   | Temp. Ambiente Max   Max ambient temp.   Max ambient temp. | °C  | 32             |

### TABELLA DI SELEZIONE | SELECTION TABLE | AUSWAHLTABELLE

|                 |   |     |
|-----------------|---|-----|
| <b>TC -25°C</b> | W | 559 |
| <b>TC -30°C</b> | W | 446 |
| <b>TC -35°C</b> | W | 346 |