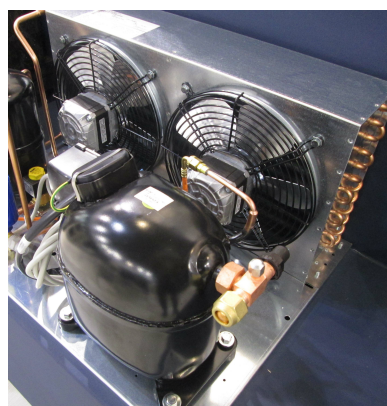


## UNITÀ CONDENSATRICI

### UNITÀ ERMETICHE

Compressore ermetico, Resistenza carter dove prevista,  
 Basamento in lamiera zincata e condensatore ad aria in tubo di rame ed alette in alluminio con  
 motoventilatori assiali.  
 Ricevitore di liquido con dispositivo di scarico sovrappressione.  
 Rubinetti liquida e aspirazione nei modelli standard per espansione a Valvola.  
 Nella versione a condensazione ad acqua viene installato un ventilatore per raffreddare il  
 compressore.  
 Per le versioni utilizzanti R290 sono previsti condensatori a minicanale e componenti approvati.



Le unità possono essere dotate dei seguenti accessori:

- Linea del liquido
- Pressostati di sicurezza e controllo
- Separatori liquido e olio
- Regolatori di potenza, pressione gas e acqua.
- Quadro elettrico potenza e gestione ventola condensatore
- Ventilatori elettronici se non previsti di serie
- Strumentazione elettronica remota di monitoraggio o regolazione



## TN -5°C/-15°C

#### DATI TECNICI | TECHNICAL DATA | TECHNICAL DATA

TV120.3/2V

<b>Unità</b> <b>Unit</b> <b>Unit</b>	Tensione   Voltage   Voltage	volt/f/Hz	400/3+N/50HZ
	Assorbimento   Absorption   Absorption	W	2071
		A	4,6
	Compressore   Compressor   Kompressor	model	TAJ4517Z
		cc	25,95
	Refrigerante   Coolant   Coolant		R452A
Tipo Espansione Expansion management Expansion management		Valvola Exp. Valve Expansionsventil	
<b>Condensazione</b> <b>Condensation</b> <b>Condensation</b>	Tipo cond.   Cond. type   Cond. type		aria
<b>Dimensioni</b> <b>Sizes</b> <b>Sizes</b>	Diam. tubo liq.   Liq. line diam.   Liq. line diam.	mm	10
	Diam. tubo asp.   Suct. line diam.   Suct. line diam.	mm	16
	Larghezza   Width   Width	mm	650
	Profondità   Depth   Depth	mm	480
	Altezza   Height   Height	mm	325
	Peso   Weight   Weight	kg	43
<b>T</b>	Temp. Ambiente Max   Max ambient temp.   Max ambient temp.	°C	32

#### TABELLA DI SELEZIONE | SELECTION TABLE | AUSWAHLTABELLE

<b>TC -5°C</b>	W	2510
<b>TC -10°C</b>	W	2096
<b>TC -15°C</b>	W	1719