

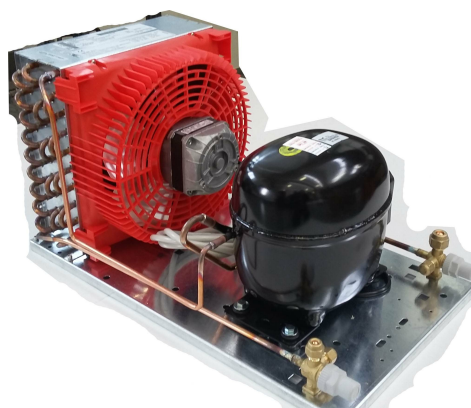
UNITÉS DE CONDENSATION UNITÉS HERMÉTIQUES

Compresseur hermétique, réchauffeur de carter si prévu,
Base en tôle galvanisée et condenseur à air en tube de cuivre et ailettes en aluminium avec ventilateurs à moteur axial.
Récepteur de liquide avec dispositif de décharge de surpression.

Robinets de liquide et d'aspiration dans les modèles standard pour l'expansion de la soupape.
Dans la version à condensation par eau, un ventilateur est installé pour refroidir le compresseur.
Pour les versions utilisant le R290, des condenseurs à mini-canaux et des composants homologués sont fournis.

Les unités peuvent être équipées des accessoires suivants:

- Ligne liquide
- Pressostats de sécurité et de contrôle
- Séparateurs de liquide et d'huile
- Régulateurs de puissance, de pression de gaz et d'eau.
- Tableau électrique pour la gestion de l'alimentation et des ventilateurs du condenseur
- Ventilateurs électroniques si non fournis en standard
- Instrumentation électronique à distance pour la surveillance ou la régulation



TN -5°C/-15°C

DATI TECNICI | TECHNICAL DATA | TECHNICAL DATA

C14.3L

Unità Unit Unit	Tensione Voltage Voltage	volt/ℓ/Hz	220/240-1-50HZ	
	Assorbimento Absorption Absorption	W	453	
		A	3,2	
	Compressore Compressor Kompressor	model	AE4430ZFZ	
		cc	5.16	
	Refrigerante Coolant Coolant	R452A		
Tipo Espansione Expansion management Expansion management	Capillare Exp. Capillary Kapillar Expansion			
Condensazione Condensation Condensation	Tipo cond. Cond. type Cond. type	aria		
Dimensioni Sizes Sizes	Diam. tubo liq. Liq. line diam. Liq. line diam.	mm	6	
	Diam. tubo asp. Suct. line diam. Suct. line diam.	mm	10	
	Larghezza Width Width	mm	300	
	Profondità Depth Depth	mm	480	
	Altezza Height Height	mm	275	
	Peso Weight Weight	kg	20,5	
T	Temp. Ambiente Max Max ambient temp. Max ambient temp.	°C	32	

TABELLA DI SELEZIONE | SELECTION TABLE | AUSWAHLTABELLE

TC -5°C	W	528
TC -10°C	W	438
TC -15°C	W	357