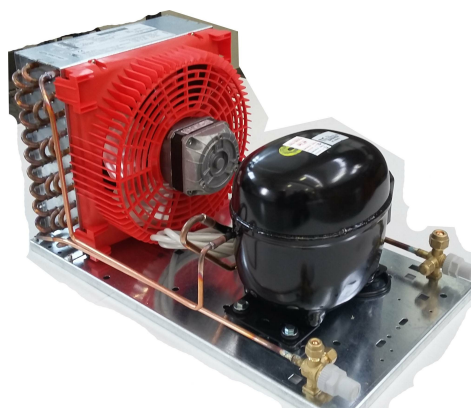


## UNITÀ CONDENSATRICI UNITÀ ERMETICHE

Compressore ermetico, Resistenza carter dove prevista,  
 Basamento in lamiera zincata e condensatore ad aria in tubo di rame ed alette in alluminio con  
 motoventilatori assiali.  
 Ricevitore di liquido con dispositivo di scarico sovrappressione.  
 Rubinetti liquida e aspirazione nei modelli standard per espansione a Valvola.  
 Nella versione a condensazione ad acqua viene installato un ventilatore per raffreddare il  
 compressore.  
 Per le versioni utilizzanti R290 sono previsti condensatori a minicanale e componenti approvati.



Le unità possono essere dotate dei seguenti accessori:

- Linea del liquido
- Pressostati di sicurezza e controllo
- Separatori liquido e olio
- Regolatori di potenza, pressione gas e acqua.
- Quadro elettrico potenza e gestione ventola condensatore
- Ventilatori elettronici se non previsti di serie
- Strumentazione elettronica remota di monitoraggio o regolazione



## TN -5°C/-15°C

### DATI TECNICI | TECHNICAL DATA | TECHNICAL DATA

C16.3/A

<b>Unità</b> <b>Unit</b> <b>Unit</b>	Tensione   Voltage   Voltage	volt/Hz	220/240-1-50HZ	
	Assorbimento   Absorption   Absorption	W	336	
		A	1,88	
	Compressore   Compressor   Kompressor	model	EMT6144GK	
		cc	3.97	
	Refrigerante   Coolant   Coolant	R452A		
Tipo Espansione Expansion management Expansion management	Capillare Exp. Capillary Kapillar Expansion			
<b>Condensazione</b> <b>Condensation</b> <b>Condensation</b>	Tipo cond.   Cond. type   Cond. type	aria		
<b>Dimensioni</b> <b>Sizes</b> <b>Sizes</b>	Diam. tubo liq.   Liq. line diam.   Liq. line diam.	mm	6	
	Diam. tubo asp.   Suct. line diam.   Suct. line diam.	mm	10	
	Larghezza   Width   Width	mm	300	
	Profondità   Depth   Depth	mm	460	
	Altezza   Height   Height	mm	275	
	Peso   Weight   Weight	kg	15	
<b>T</b>	Temp. Ambiente Max   Max ambient temp.   Max ambient temp.	°C	32	

### TABELLA DI SELEZIONE | SELECTION TABLE | AUSWAHLTABELLE

<b>TC -5°C</b>	W	448
<b>TC -10°C</b>	W	376
<b>TC -15°C</b>	W	312