

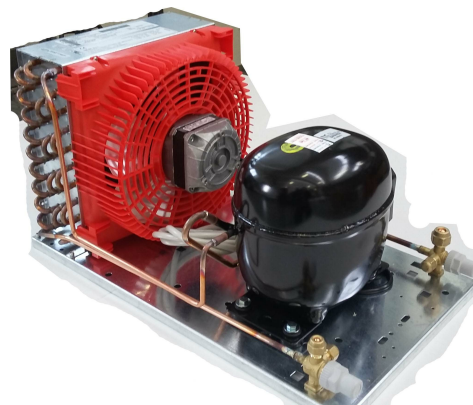
## UNITÉS DE CONDENSATION UNITÉS HERMÉTIQUES

Compresseur hermétique, réchauffeur de carter si prévu,  
Base en tôle galvanisée et condenseur à air en tube de cuivre et ailettes en aluminium avec ventilateurs à moteur axial.  
Récepteur de liquide avec dispositif de décharge de surpression.

Robinets de liquide et d'aspiration dans les modèles standard pour l'expansion de la soupape.  
Dans la version à condensation par eau, un ventilateur est installé pour refroidir le compresseur.  
Pour les versions utilisant le R290, des condenseurs à mini-canaux et des composants homologués sont fournis.

Les unités peuvent être équipées des accessoires suivants:

- Ligne liquide
- Pressostats de sécurité et de contrôle
- Séparateurs de liquide et d'huile
- Régulateurs de puissance, de pression de gaz et d'eau.
- Tableau électrique pour la gestion de l'alimentation et des ventilateurs du condenseur
- Ventilateurs électroniques si non fournis en standard
- Instrumentation électronique à distance pour la surveillance ou la régulation



## BT -25°C/-35°C

### DATI TECNICI | TECHNICAL DATA | TECHNICAL DATA

C14.13

|  |  |           |                |  |
|--|--|-----------|----------------|--|
| <b>Unità</b><br><b>Unit</b><br><b>Unit</b>                         | Tensione   Voltage   Voltage                               | volt/ℓ/Hz | 220/240-1-50HZ |  |
|  | Assorbimento   Absorption   Absorption                     | W         | 482            |  |
|  |  | A         | 3,3            |  |
|  | Compressore   Compressor   Kompressor                      | model     | AE2415ZFZ      |  |
|  |  | cc        | 7.33           |  |
|  | Refrigerante   Coolant   Coolant                           | R452A     |                |  |
| Tipo Espansione<br>Expansion management<br>Expansion management    | Capillare<br>Exp. Capillary<br>Kapillar Expansion          |           |                |  |
| <b>Condensazione</b><br><b>Condensation</b><br><b>Condensation</b> | Tipo cond.   Cond. type   Cond. type                       | aria      |                |  |
| <b>Dimensioni</b><br><b>Sizes</b><br><b>Sizes</b>                  | Diam. tubo liq.   Liq. line diam.   Liq. line diam.        | mm        | 6              |  |
|  | Diam. tubo asp.   Suct. line diam.   Suct. line diam.      | mm        | 10             |  |
|  | Larghezza   Width   Width                                  | mm        | 300            |  |
|  | Profondità   Depth   Depth                                 | mm        | 460            |  |
|  | Altezza   Height   Height                                  | mm        | 275            |  |
|  | Peso   Weight   Weight                                     | kg        | 19,5           |  |
| <b>T</b>   | Temp. Ambiente Max   Max ambient temp.   Max ambient temp. | °C        | 32             |  |

### TABELLA DI SELEZIONE | SELECTION TABLE | AUSWAHLTABELLE

|                 |   |     |
|-----------------|---|-----|
| <b>TC -25°C</b> | W | 319 |
| <b>TC -30°C</b> | W | 254 |
| <b>TC -35°C</b> | W | 196 |