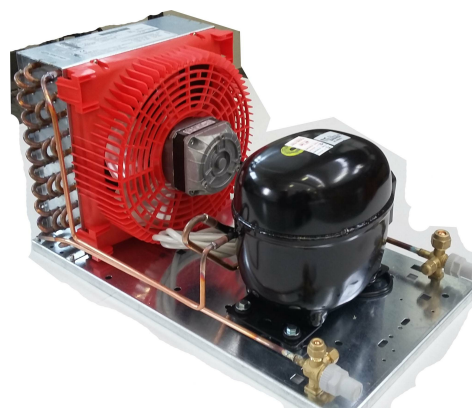


VERFLÜSSIGUNGSSÄTZE VOLLERMETISCHE AGGREGATE

Vollhermetische Kompressor, Ölumpfheizung wo vorgesehen,
Verzinkten Grundrahmen und luftgekühlte Verflüssiger mit Kupfer-Rohre und Alu-Lamellen, Axial Lüfter.
Kältemittelsammler inkl. Sicherheit Überdruck Einrichtung.
Flüssig und Saug Absperrventile für die Standard Ausführung und Expansionsventil Verdampfung.
Bei der Wassergekühlte Ausführungen ist ein Zusatzlüfter für die Kompressor Kühlung vorgesehen.
Bei der R290 Ausführungen sind Minichannel Verflüssiger vorgesehen sowie geprüfte Bauteile.

Die Kühlaggregate können mit folgende werkseitige montierte Zubehör ausgestattet werden:
Trockner, Schauglas und Magnetventil
Sicherheit und Regelungs-Druckschalter
Ölascheider und Flüssigkeitsabscheider
Druckregelventile sowie Kühlwasserregler
Schaltschrank verkabelt zur Kompressor und Ventilator Steuerung
EC-Ventilatoren falls Standardmäßig nicht vorgesehen
Elektronische Regler



BT -25°C/-35°C

DATI TECNICI | TECHNICAL DATA | TECHNICAL DATA

C13.13

Unità Unit Unit	Tensione Voltage Voltage	volt/f/Hz	220/240-1-50HZ
	Assorbimento Absorption Absorption	W	586
		A	4,7
	Compressore Compressor Kompressor	model	AE2420ZFZ
		cc	9.35
	Refrigerante Coolant Coolant		R452A
Tipo Espansione Expansion management Expansion management		Capillare Exp. Capillary Kapillar Expansion	
Condensazione Condensation Condensation	Tipo cond. Cond. type Cond. type		aria
Dimensioni Sizes Sizes	Diam. tubo liq. Liq. line diam. Liq. line diam.	mm	6
	Diam. tubo asp. Suct. line diam. Suct. line diam.	mm	10
	Larghezza Width Width	mm	300
	Profondità Depth Depth	mm	480
	Altezza Height Height	mm	275
	Peso Weight Weight	kg	20
T	Temp. Ambiente Max Max ambient temp. Max ambient temp.	°C	32

TABELLA DI SELEZIONE | SELECTION TABLE | AUSWAHLTABELLE

TC -25°C	W	433
TC -30°C	W	341
TC -35°C	W	260