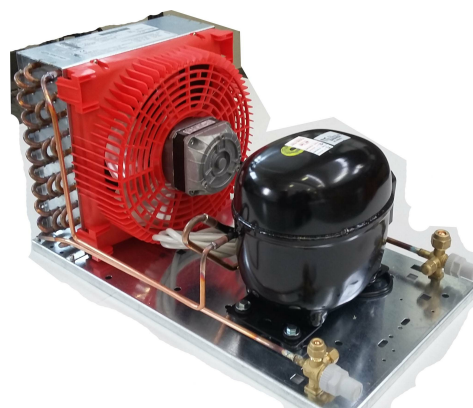


UNITÀ CONDENSATRICI UNITÀ ERMETICHE

Compressore ermetico, Resistenza carter dove prevista,
Basamento in lamiera zincata e condensatore ad aria in tubo di rame ed alette in alluminio con motoventilatori assiali.
Ricevitore di liquido con dispositivo di scarico sovrappressione.
Rubinetti liquida e aspirazione nei modelli standard per espansione a Valvola.
Nella versione a condensazione ad acqua viene installato un ventilatore per raffreddare il compressore.
Per le versioni utilizzanti R290 sono previsti condensatori a minicanale e componenti approvati.



Le unità possono essere dotate dei seguenti accessori:

- Linea del liquido
- Pressostati di sicurezza e controllo
- Separatori liquido e olio
- Regolatori di potenza, pressione gas e acqua.
- Quadro elettrico potenza e gestione ventola condensatore
- Ventilatori elettronici se non previsti di serie
- Strumentazione elettronica remota di monitoraggio o regolazione



TN -5°C/-15°C

DATI TECNICI | TECHNICAL DATA | TECHNICAL DATA

C120.3

Unità Unit Unit	Tensione Voltage Voltage	volt/Hz	220/240-1-50HZ
	Assorbimento Absorption Absorption	W	2051
		A	13,75
	Compressore Compressor Kompressor	model	CAJ4517Z
		cc	25,95
	Refrigerante Coolant Coolant		R452A
Tipo Espansione Expansion management Expansion management		Capillare Exp. Capillary Kapillar Expansion	
Condensazione Condensation Condensation	Tipo cond. Cond. type Cond. type		aria
Dimensioni Sizes Sizes	Diam. tubo liq. Liq. line diam. Liq. line diam.	mm	10
	Diam. tubo asp. Suct. line diam. Suct. line diam.	mm	16
	Larghezza Width Width	mm	450
	Profondità Depth Depth	mm	540
	Altezza Height Height	mm	375
	Peso Weight Weight	kg	39,7
T	Temp. Ambiente Max Max ambient temp. Max ambient temp.	°C	32

TABELLA DI SELEZIONE | SELECTION TABLE | AUSWAHLTABELLE

TC -5°C	W	2409
TC -10°C	W	2025
TC -15°C	W	1690