

UNITÉS DE CONDENSATION

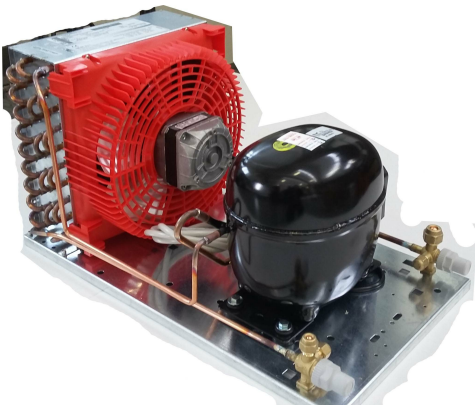
UNITÉS HERMÉTIQUES

Compresseur hermétique, réchauffeur de carter si prévu,  
Base en tôle galvanisée et condenseur à air en tube de cuivre et ailettes en aluminium avec ventilateurs à moteur axial.  
Récepteur de liquide avec dispositif de décharge de surpression.

Robinsets de liquide et d'aspiration dans les modèles standard pour l'expansion de la soupape.  
Dans la version à condensation par eau, un ventilateur est installé pour refroidir le compresseur.  
Pour les versions utilisant le R290, des condenseurs à mini-canaux et des composants homologués sont fournis.

Les unités peuvent être équipées des accessoires suivants:

- Ligne liquide
- Pressostats de sécurité et de contrôle
- Séparateurs de liquide et d'huile
- Régulateurs de puissance, de pression de gaz et d'eau.
- Tableau électrique pour la gestion de l'alimentation et des ventilateurs du condenseur
- Ventilateurs électroniques si non fournis en standard
- Instrumentation électronique à distance pour la surveillance ou la régulation





BT -25°C/-35°C

DATI TECNICI | TECHNICAL DATA | TECHNICAL DATA

C120.13

Unità Unit Unit	Tensione   Voltage   Voltage	volt/f/Hz	220/240-1-50HZ
	Assorbimento   Absorption   Absorption	W	1453
		A	6,98
	Compressore   Compressor   Kompressor	model	CAJ2446Z
		cc	26.2
	Refrigerante   Coolant   Coolant		R452A
Condensazione Condensation Condensation	Tipo Espansione Expansion management Expansion management		Capillare Exp. Capillary Kapillar Expansion
	Tipo cond.   Cond. type   Cond. type		aria
Dimensioni Sizes Sizes	Diam. tubo liq.   Liq. line diam.   Liq. line diam.	mm	10
	Diam. tubo asp.   Suct. line diam.   Suct. line diam.	mm	12
	Larghezza   Width   Width	mm	390
	Profondità   Depth   Depth	mm	510
	Altezza   Height   Height	mm	350
	Peso   Weight   Weight	kg	32,65
T	Temp. Ambiente Max   Max ambient temp.   Max ambient temp.	°C	32

TABELLA DI SELEZIONE | SELECTION TABLE | AUSWAHLTABELLE

TC -25°C	W	1054
TC -30°C	W	834
TC -35°C	W	637