

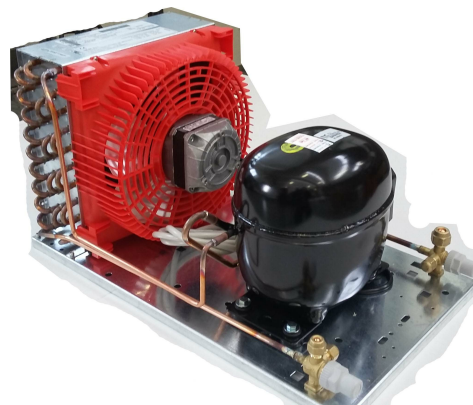
## UNITÉS DE CONDENSATION UNITÉS HERMÉTIQUES

Compresseur hermétique, réchauffeur de carter si prévu,  
Base en tôle galvanisée et condenseur à air en tube de cuivre et ailettes en aluminium avec ventilateurs à moteur axial.  
Récepteur de liquide avec dispositif de décharge de surpression.

Robinets de liquide et d'aspiration dans les modèles standard pour l'expansion de la soupape.  
Dans la version à condensation par eau, un ventilateur est installé pour refroidir le compresseur.  
Pour les versions utilisant le R290, des condenseurs à mini-canaux et des composants homologués sont fournis.

Les unités peuvent être équipées des accessoires suivants:

- Ligne liquide
- Pressostats de sécurité et de contrôle
- Séparateurs de liquide et d'huile
- Régulateurs de puissance, de pression de gaz et d'eau.
- Tableau électrique pour la gestion de l'alimentation et des ventilateurs du condenseur
- Ventilateurs électroniques si non fournis en standard
- Instrumentation électronique à distance pour la surveillance ou la régulation



## TN -5°C/-15°C

### DATI TECNICI | TECHNICAL DATA | TECHNICAL DATA

C120.3/A

<b>Unità</b> <b>Unit</b> <b>Unit</b>	Tensione   Voltage   Voltage	volt/ℓ/Hz	220/240-1-50HZ	
	Assorbimento   Absorption   Absorption	W	1876	
		A	9,34	
	Compressore   Compressor   Kompressor	model	NJ9232GK	
		cc	26	
	Refrigerante   Coolant   Coolant	R452A		
Tipo Espansione Expansion management Expansion management	Capillare Exp. Capillary Kapillar Expansion			
<b>Condensazione</b> <b>Condensation</b> <b>Condensation</b>	Tipo cond.   Cond. type   Cond. type	aria		
<b>Dimensioni</b> <b>Sizes</b> <b>Sizes</b>	Diam. tubo liq.   Liq. line diam.   Liq. line diam.	mm	10	
	Diam. tubo asp.   Suct. line diam.   Suct. line diam.	mm	12	
	Larghezza   Width   Width	mm	450	
	Profondità   Depth   Depth	mm	540	
	Altezza   Height   Height	mm	375	
	Peso   Weight   Weight	kg	39,7	
<b>T</b>	Temp. Ambiente Max   Max ambient temp.   Max ambient temp.	°C	32	

### TABELLA DI SELEZIONE | SELECTION TABLE | AUSWAHLTABELLE

<b>TC -5°C</b>	W	2308
<b>TC -10°C</b>	W	1941
<b>TC -15°C</b>	W	1617