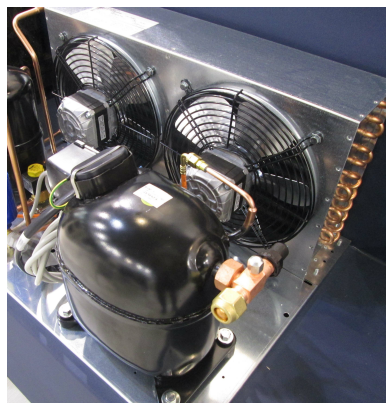


UNITÀ CONDENSATRICI UNITÀ ERMETICHE

Compressore ermetico, Resistenza carter dove prevista,
 Basamento in lamiera zincata e condensatore ad aria in tubo di rame ed alette in alluminio con
 motoventilatori assiali.
 Ricevitore di liquido con dispositivo di scarico sovrappressione.
 Rubinetti liquida e aspirazione nei modelli standard per espansione a Valvola.
 Nella versione a condensazione ad acqua viene installato un ventilatore per raffreddare il
 compressore.
 Per le versioni utilizzanti R290 sono previsti condensatori a minicanale e componenti approvati.



Le unità possono essere dotate dei seguenti accessori:

- Linea del liquido
- Pressostati di sicurezza e controllo
- Separatori liquido e olio
- Regolatori di potenza, pressione gas e acqua.
- Quadro elettrico potenza e gestione ventola condensatore
- Ventilatori elettronici se non previsti di serie
- Strumentazione elettronica remota di monitoraggio o regolazione



TN -5°C/-15°C

DATI TECNICI | TECHNICAL DATA | TECHNICAL DATA

V300.3/2V

Unità Unit Unit	Tensione Voltage Voltage	volt/f/Hz	220/240-1-50HZ	
	Assorbimento Absorption Absorption	W	5200	
		A	28	
	Compressore Compressor Kompressor	model	FH4540Z	
		cc	74.2	
	Refrigerante Coolant Coolant	R452A		
Tipo Espansione Expansion management Expansion management	Valvola Exp. Valve Expansionsventil			
Condensazione Condensation Condensation	Tipo cond. Cond. type Cond. type	aria		
Dimensioni Sizes Sizes	Diam. tubo liq. Liq. line diam. Liq. line diam.	mm	12	
	Diam. tubo asp. Suct. line diam. Suct. line diam.	mm	22	
	Larghezza Width Width	mm	940	
	Profondità Depth Depth	mm	630	
	Altezza Height Height	mm	460	
	Peso Weight Weight	kg	83	
T	Temp. Ambiente Max Max ambient temp. Max ambient temp.	°C	32	

TABELLA DI SELEZIONE | SELECTION TABLE | AUSWAHLTABELLE

TC -5°C	W	6249
TC -10°C	W	5194
TC -15°C	W	4234