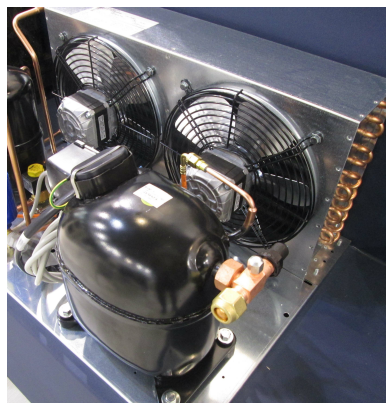


UNIDADES DE CONDENSACIÓN UNIDADES HERMÉTICAS

Compresor hermético, calentador del cárter cuando esté previsto,
Base de chapa galvanizada y condensador de aire en tubo de
cobre y aletas de aluminio con motoventiladores axiales.
Receptor de líquido con dispositivo de descarga de sobrepresión.
Grifos de líquido y de aspiración en los modelos estándar para la expansión de válvulas.
En la versión de condensación por agua se instala un ventilador para refrigerar el compresor.
Para las versiones que utilizan R290 se proporcionan condensadores de minicanal y componentes homologados.



Todas las unidades pueden equiparse con los siguientes accesorios:

- Línea de líquido
- Presostatos de seguridad y control
- Separadores de líquido y aceite
- Reguladores de potencia, de presión de gas y agua
- Cuadro eléctrico para gestión de potencia y ventilador del condensador
- Ventiladores electrónicos si no son de serie
- Instrumentación electrónica para la supervisión o el control a distancia.



TN -5°C/-15°C

DATI TECNICI | TECHNICAL DATA | TECHNICAL DATA

TV400.3/2VT

Unità Unit Unit	Tensione Voltage Voltage	volt/ℓ/Hz	400/3+N/50HZ
	Assorbimento Absorption Absorption	W	5474
		A	12,86
	Compressore Compressor Kompressor	model	TAG4546Z
		cc	90,2
	Refrigerante Coolant Coolant		R452A
Tipo Espansione Expansion management Expansion management		Valvola Exp. Valve Expantionsventil	
Condensazione Condensation Condensation	Tipo cond. Cond. type Cond. type		aria
Dimensioni Sizes Sizes	Diam. tubo liq. Liq. line diam. Liq. line diam.	mm	16
	Diam. tubo asp. Suct. line diam. Suct. line diam.	mm	22
	Larghezza Width Width	mm	940
	Profondità Depth Depth	mm	750
	Altezza Height Height	mm	555
	Peso Weight Weight	kg	80
T	Temp. Ambiente Max Max ambient temp. Max ambient temp.	°C	43

TABELLA DI SELEZIONE | SELECTION TABLE | AUSWAHLTABELLE

TC -5°C	W	6471
TC -10°C	W	5199
TC -15°C	W	4051